

# CND® SHELLAC® Brand Εφαρμογή & Αφαίρεση



**45 ΛΕΠΤΑ** Το CND® SHELLAC® Brand 14+ Day Nail Color συνδυάζει την ευκολία εφαρμογής του βερνικιού, με την ασύγκριτη αντοχή και την εκπληκτική κρυστάλλινη λάμψη. Μια πραγματική καινοτομία στο χρώμα νυχιών, που δεν ξεφλουδίζει και διαρκεί για 14+ ημέρες.

### Εφαρμογή στα νύχια των χεριών:

#### ΒΗΜΑ 1:

## P.E.P.

1. **P (Perform a manicure):** Κάνετε ένα μανικιούρ.

α. Παροτρύνετε την πελάτισσα να πλύνει τα χέρια της με σαπούνι/νερό και να τα στεγνώσει με μια καθαρή πετσέτα.

β. Κάνετε μασάζ στα χέρια της με **COOLBLUE®**, για να καθαρίσετε το δέρμα και να αποφύγετε την μετάδοση μικροβίων.



γ. Αφαιρέστε το υπάρχον βερνίκι από το φυσικό νύχι, χρησιμοποιώντας ένα αφαιρετικό βερνικιού με βάση την ακετόνη (όπως π.χ. το CND® SHELLAC® Nourishing Remover ή το SCRUBFRESH®) και ένα nail pad που δεν αφήνει χνουδί.



δ. Εάν είναι απαραίτητο, κόψτε το μήκος κάθε νυχιού με έναν νυχοκόπτη

ε. Δώστε σχήμα στο ελεύθερο άκρο κάθε νυχιού, με την πλευρά των **240-grit** μιας **Kanga™ File** ή ενός **Koala Buffer™**.



στ. Εφαρμόστε μια μικρή ποσότητα **CuticleAway™ Cuticle Remover** ομοιόμορφα γύρω από το επωνύχιο του κάθε νυχιού.\*



\* Η στεγνή προετοιμασία (P.E.P.) είναι μια εξαιρετική επιλογή για τις πελάτισσες με φυσικά νύχια, στα οποία δεν δημιουργούνται πολλά πετσάκια μεταξύ των υπηρεσιών. Η εξάλειψη της υγρής περιποίησης των επωνυχιών, μπορεί να συντομεύσει το χρόνο υπηρεσίας και να αυξήσει την προσκόλληση για μερικές πελάτισσες.

ζ. Σπρώξτε απαλά ένα **cuticle pusher** στην επιφάνεια του νυχιού προς το επωνύχιο και τις πλαϊνές πτυχώσεις, για να ανασηκώσετε τυχόν νεκρούς ιστούς. Αφαιρέστε το περίσσιο **CuticleAway™** από το νύχι, και με ένα **curette** απομακρύνετε τους νεκρούς ιστούς από το επωνύχιο και τα πλαϊνά.



η. Τρίψτε καλά τα νύχια με σαπούνι και ένα βρεγμένο βουρτσάκι του μανικιούρ, και μετά ξεπλύνετε με χλιαρό νερό για να αφαιρέσετε εντελώς το **CuticleAway™** και το σαπούνι. Στεγνώστε με μια καθαρή πετσέτα.

Θ. Με ένα **κοφτάκι επωνυχίου** αφαιρέστε προσεκτικά τυχόν χαλαρωμένους νεκρούς ιστούς και παρανυχίδες. Να είστε προσεκτικοί όταν αφαιρείτε τα πετσάκια, ώστε να προστατεύετε τις σφραγίσεις του νυχιού. Ποτέ να μην κόβετε ζωντανό ιστό, γιατί μπορεί να προκληθεί μόλυνση.



2. **E (Eliminate surface contaminants):** Εξαλείψτε τους παράγοντες μόλυνσης και **P (Purify nail plate layers):** Καθαρίστε την επιφάνεια του νυχιού.

α. Καθαρίστε καλά και αφυδατώστε προσωρινά την επιφάνεια του νυχιού με **SCRUBFRESH®** και ένα nail pad που δεν αφήνει χνούδι. Σπρώξτε απαλά τις πλαϊνές πτυχώσεις και τρίψτε καλά, ώστε να βεβαιωθείτε πως όλες οι περιοχές του νυχιού είναι εντελώς καθαρές.



## ΒΗΜΑ 2:

# Εφαρμογή του **CND® SHELLAC®** Base Coat

Βελτιώστε την υπηρεσία και την ταχύτητα εφαρμογής σας με τη **Μέθοδο Βαψίματος σε 5 Βήματα** από την CND – μια εύκολη, συστηματική προσέγγιση για τέλεια εφαρμογή του βερνικιού, που θα αναδείξει όλα τα πλεονεκτήματα του **CND® SHELLAC®**. (Για λεπτομέρειες, δείτε το step by step "CND 5 Point Polish Method".)

1. Ανακινήστε δυνατά το μπουκαλάκι.

2. Εφαρμόστε μια λεπτή στρώση **CND® SHELLAC® Base Coat** στο ελεύθερο άκρο και την επιφάνεια του νυχιού.



α. Τραβήξτε το καπάκι με το πινέλο από το μπουκάλι και στραγγίξτε τις δύο πλευρές στον λαιμό του μπουκαλιού, για να απομακρύνετε το παραπανήσιο υλικό και να "ανοίξετε" τις τρίχες του πινέλου.

β. Με το πινέλο, απλώστε μια λεπτή γραμμή base coat κατά μήκος του ελεύθερου άκρου, για να σφραγίσετε και να εξασφαλίσετε πλήρη κάλυψη.

γ. Βουτήξτε το πινέλο μέσα στο μπουκάλι, για να το καλύψετε πλήρως με base coat. Τραβήξτε το πινέλο από το μπουκάλι και συγκεντρώστε μια ποσότητα υλικού στη μια πλευρά του πινέλου, αρκετή ώστε να δημιουργήσετε την στρώση του base coat. Ισιώστε και στραγγίξτε την άλλη πλευρά του πινέλου, στην αντίθετη πλευρά του λαιμού του μπουκαλιού.

δ. Τοποθετήστε το πινέλο στο κέντρο του νυχιού και απλώστε προς τα κάτω, ως το άκρο.



ε. Σπρώξτε απαλά το πινέλο προς τα πάνω, προς την περιοχή του επωνυχίου, φροντίζοντας να αφήσετε ελεύθερο ένα ελάχιστο περιθώριο. Στη συνέχεια, γλυστρίστε το πινέλο προς τα κάτω, ως το ελεύθερο άκρο, για να ολοκληρώσετε την κάλυψη του κέντρου του νυχιού.

στ. Περιστρέψτε το δάχτυλο προς τα δεξιά και τραβήξτε προς τα πίσω το πλαϊνό τοίχωμα, ώστε η αριστερή πλευρά του νυχιού να είναι πλήρως ορατή.

ζ. Με την αριστερή γωνία του πινέλου εφαρμόστε το base coat στην αριστερή πλευρά του νυχιού, ακολουθώντας το περίγραμμα του πλαϊνού τοιχώματος όσο το δυνατό πιο στενά, από τη γραμμή του επωνυχίου ως το ελεύθερο άκρο.

η. Περιστρέψτε το δάχτυλο προς τα αριστερά και τραβήξτε προς τα πίσω το πλαϊνό τοίχωμα, ώστε η δεξιά πλευρά του νυχιού να είναι πλήρως ορατή.

θ. Με τη δεξιά γωνία του πινέλου, εφαρμόστε το base coat στη δεξιά πλευρά του νυχιού, ακολουθώντας το περίγραμμα του πλαϊνού τοιχώματος όσο το δυνατό πιο στενά, από τη γραμμή του επωνυχίου ως το ελεύθερο άκρο.

3. Εφαρμόστε και στα **5 νύχια**, και πολυμερίστε το κάθε χέρι για 10 δευτερόλεπτα (**κουμπί 1**) στη **CND® LED Lamp.\*** Μη σκουπίσετε την κολλώδη επίστρωση μετά τον πολυμερισμό.



\*Αν χρησιμοποιείτε τη **CND® UV Lamp**, πολυμερίστε για 10 δευτερόλεπτα.

### ΒΗΜΑ 3:

# Εφαρμογή του **CND® SHELLAC® Color Coat**

## Απλό χρώμα:

1. Ανακινήστε δυνατά το μπουκαλάκι.

2. Εφαρμόστε μια λεπτή στρώση χρώματος **CND® SHELLAC®** στο ελεύθερο άκρο και την επιφάνεια του νυχιού. (Αυτή η στρώση θα είναι λίγο ημιδιαφανής, αν εφαρμοστεί σωστά).



- α. Τραβήξτε το πινέλο από το μπουκαλάκι και στραγγίξτε τις δύο πλευρές στον λαιμό του μπουκαλιού, για να απομακρύνετε το παραπανήσιο υλικό και να "ανοίξετε" τις τρίχες του πινέλου.
- β. Απλώστε μια λεπτή γραμμή χρώματος κατά μήκος του ελεύθερου άκρου, για να σφραγίσετε και να εξασφαλίσετε πλήρη κάλυψη.
- γ. Βουτήξτε το πινέλο μέσα στο μπουκαλάκι, για να το καλύψετε πλήρως με χρώμα. Τραβήξτε το έξω και συγκεντρώστε μια ποσότητα χρώματος στη μια πλευρά του πινέλου, αρκετά μεγάλη ώστε να δημιουργήσετε την πρώτη στρώση χρώματος. Ισιώστε και στραγγίξτε την άλλη πλευρά του πινέλου, στην αντίθετη πλευρά του λαιμού του μπουκαλιού.
- δ. Τοποθετήστε το πινέλο στο κέντρο του νυχιού και απλώστε το χρώμα προς τα κάτω, ως το άκρο.
- ε. Σπρώξτε απαλά το πινέλο προς τα πάνω, προς την περιοχή του επωνυχιού, φροντίζοντας να αφήσετε ελεύθερο ένα ελάχιστο περιθώριο. Μετά γλυστρίστε το πινέλο προς το ελεύθερο άκρο, για να ολοκληρώσετε την κάλυψη του κέντρου του νυχιού.
- στ. Περιστρέψτε το δάχτυλο προς τα δεξιά και τραβήξτε προς τα πίσω το πλαϊνό τοίχωμα, ώστε η αριστερή πλευρά του νυχιού να είναι πλήρως ορατή.
- ζ. Με την αριστερή γωνία του πινέλου, εφαρμόστε το χρώμα στην αριστερή πλευρά του νυχιού, ακολουθώντας το περίγραμμα του πλαϊνού τοιχώματος όσο το δυνατό πιο στενά, από τη γραμμή του επωνυχιού ως το ελεύθερο άκρο.

η. Περιστρέψτε το δάχτυλο προς τα αριστερά και τραβήξτε προς τα πίσω το πλαϊνό τοίχωμα, ώστε η δεξιά πλευρά του νυχιού να είναι πλήρως ορατή.

θ. Με τη δεξιά γωνία του πινέλου, εφαρμόστε το χρώμα στη δεξιά πλευρά του νυχιού, ακολουθώντας το περίγραμμα του πλαϊνού τοιχώματος όσο το δυνατό πιο στενά, από τη γραμμή του επωνυχιού ως το ελεύθερο άκρο.

3. Εφαρμόστε και στα **5 νύχια**, και πολυμερίστε το κάθε χέρι για 1 λεπτό (**κουμπί 2S**) στη **CND® LED Lamp**.\* Μην σκουπίσετε την κολλώδη επιστρώση μετά τον πολυμερισμό.



4. Εφαρμόστε μια δεύτερη λεπτή στρώση χρώματος στην επιφάνεια του νυχιού. Η στρώση αυτή θα παρέχει πρόσθετη κάλυψη και χρώμα, τελειοποιώντας έτσι τα πολύ μικρά κενά σε κάθε στρώση.



5. Εφαρμόστε και στα **5 νύχια**, και πολυμερίστε το κάθε χέρι για 1 λεπτό (**κουμπί 2S**) στη **CND® LED Lamp**.\* Μην σκουπίσετε την κολλώδη επιστρώση μετά τον πολυμερισμό.



\*Αν χρησιμοποιείτε τη **CND UV Lamp**, πολυμερίστε για 2 λεπτά.

## Γαλλικό μανικιούρ:

1. Ανακινήστε δυνατά το μπουκαλάκι.

2. Εφαρμόστε μια λεπτή στρώση ροζ βάσης γαλλικού της επιλογής σας, στο ελεύθερο άκρο και την επιφάνεια του νυχιού.



α. Τραβήξτε το πινέλο από το μπουκάλι και στραγγίξτε τις δύο πλευρές στον λαιμό του μπουκαλιού, για να απομακρύνετε το παραπανήσιο υλικό και να "ανοίξετε" τις τρίχες του πινέλου.

β. Απλώστε μια λεπτή γραμμή χρώματος κατά μήκος του ελεύθερου άκρου, για να σφραγίσετε και να εξασφαλίσετε πλήρη κάλυψη.

γ. Βουτήξτε το πινέλο μέσα στο μπουκάλι, για να το καλύψετε πλήρως με χρώμα. Τραβήξτε το έξω και συγκεντρώστε μια ποσότητα χρώματος στη μια πλευρά του πινέλου, αρκετά μεγάλη ώστε να δημιουργήσετε την πρώτη στρώση χρώματος. Ισιώστε και στραγγίξτε την άλλη πλευρά του πινέλου, στην αντίθετη πλευρά του λαιμού του μπουκαλιού.

δ. Τοποθετήστε το πινέλο στο κέντρο του νυχιού και απλώστε το χρώμα προς τα κάτω, ως το άκρο.

ε. Σπρώξτε απαλά το πινέλο προς τα πάνω, προς την περιοχή του επωνυχιού, φροντίζοντας να αφήσετε ελεύθερο ένα ελάχιστο περιθώριο. Μετά γλυστρίστε το πινέλο προς το ελεύθερο άκρο, για να ολοκληρώσετε την κάλυψη του κέντρου του νυχιού.

στ. Περιστρέψτε το δάχτυλο προς τα δεξιά και τραβήξτε προς τα πίσω το πλαϊνό τοίχωμα, ώστε η αριστερή πλευρά του νυχιού να είναι πλήρως ορατή.

ζ. Με την αριστερή γωνία του πινέλου, εφαρμόστε το χρώμα στην αριστερή πλευρά του νυχιού, ακολουθώντας το περίγραμμα του πλαϊνού τοιχώματος όσο το δυνατό πιο στενά, από τη γραμμή του επωνυχιού ως το ελεύθερο άκρο.

η. Περιστρέψτε το δάχτυλο προς τα αριστερά και τραβήξτε προς τα πίσω το πλαϊνό τοίχωμα, ώστε η δεξιά πλευρά του νυχιού να είναι πλήρως ορατή.

θ. Με τη δεξιά γωνία του πινέλου, εφαρμόστε το χρώμα στη δεξιά πλευρά του νυχιού, ακολουθώντας το περίγραμμα του πλαϊνού τοιχώματος όσο το δυνατό πιο στενά, από τη γραμμή του επωνυχιού ως το ελεύθερο άκρο.

3. Εφαρμόστε και στα **5 νύχια**, και πολυμερίστε το κάθε χέρι για 1 λεπτό (**κουμπι 2S**) στη **CND® LED Lamp**.\* Μη σκουπίσετε την κολλώδη επίστρωση μετά τον πολυμερισμό.



4. Εφαρμόστε μια δεύτερη λεπτή στρώση χρώματος στην επιφάνεια του νυχιού. Η στρώση αυτή θα παρέχει πρόσθετη κάλυψη και χρώμα, τελειοποιώντας έτσι τα πολύ μικρά κενά σε κάθε στρώση.

5. Εφαρμόστε μια λεπτή στρώση λευκού χρώματος **CND® SHELLAC®** στις άκρες των νυχιών και το ελεύθερο άκρο, δημιουργώντας ένα τοξωτό smile line που θα κολακεύει το σχήμα του νυχιού. Τελειοποιήστε το σχήμα με το **CND® ProSeries Gel Flat Oval Brush**, ελαφρά εμποτισμένο με καθαρό οινόπνευμα.



**Σημείωση:** Η εφαρμογή του λευκού της γραμμής πάνω από τη βάση γαλλικού, θα εξασφαλίσει ότι το πινέλο για τις διορθώσεις δεν θα χαλάσει τη σημαντική στρώση του Base Coat κατά τη διάρκεια αυτού του βήματος.

6. Εφαρμόστε και στα **5 νύχια**, και πολυμερίστε το κάθε χέρι για 1 λεπτό (**κουμπι 2S**) στη **CND® LED Lamp**.\* Μη σκουπίσετε την κολλώδη επίστρωση μετά τον πολυμερισμό.



### ΒΗΜΑ 4:

## Εφαρμογή του **CND® SHELLAC® XPRESS5™** Top Coat

1. Ανακινήστε δυνατά το μπουκαλάκι.

2. Εφαρμόστε μια λεπτή στρώση **CND® SHELLAC® XPRESS5™ Top Coat** στο ελεύθερο άκρο και την επιφάνεια των 5 νυχιών του ενός χεριού.



α. Τραβήξτε το πινέλο από το μπουκάλι και στραγγίξτε τις δύο πλευρές στον λαιμό του μπουκαλιού, για να απομακρύνετε το παραπανήσιο υλικό και να "ανοίξετε" τις τρίχες του πινέλου.

\*Αν χρησιμοποιείτε τη **CND UV Lamp**, πολυμερίστε για 2 λεπτά.

- β. Απλώστε μια λεπτή γραμμή top coat κατά μήκος του ελεύθερου άκρου, για να σφραγίσετε και να εξασφαλίσετε πλήρη κάλυψη.
- γ. Βουτήξτε το πινέλο μέσα στο μπουκάλι, για να το καλύψετε πλήρως με top coat. Τραβήξτε το έξω και συγκεντρώστε μια ποσότητα στη μια πλευρά του πινέλου, αρκετά μεγάλη ώστε να δημιουργήσετε τη στρώση του top coat. Ισιώστε και στραγγίξτε την άλλη πλευρά του πινέλου, στην αντίθετη πλευρά του λαιμού του μπουκαλιού.
- δ. Τοποθετήστε το πινέλο στο κέντρο του νυχιού και απλώστε το top coat προς τα κάτω, ως το άκρο.
- ε. Σπρώξτε απαλά το πινέλο προς τα πάνω, προς την περιοχή του επωνυχιού, φροντίζοντας να αφήσετε ελεύθερο ένα ελάχιστο περιθώριο. Μετά γλυστρίστε το πινέλο προς το ελεύθερο άκρο, για να ολοκληρώσετε την κάλυψη του κέντρου του νυχιού.
- στ. Περιστρέψτε το δάχτυλο προς τα δεξιά και τραβήξτε προς τα πίσω το πλαϊνό τοίχωμα, ώστε η αριστερή πλευρά του νυχιού να είναι πλήρως ορατή.
- ζ. Με την αριστερή γωνία του πινέλου, εφαρμόστε το top coat στην αριστερή πλευρά του νυχιού, ακολουθώντας το περίγραμμα του πλαϊνού τοιχώματος όσο το δυνατό πιο στενά, από τη γραμμή του επωνυχιού ως το ελεύθερο άκρο.
- η. Περιστρέψτε το δάχτυλο προς τα αριστερά και τραβήξτε προς τα πίσω το πλαϊνό τοίχωμα, ώστε η δεξιά πλευρά του νυχιού να είναι πλήρως ορατή.
- θ. Με τη δεξιά γωνία του πινέλου, εφαρμόστε το top coat στη δεξιά πλευρά του νυχιού, ακολουθώντας το περίγραμμα του πλαϊνού τοιχώματος όσο το δυνατό πιο στενά, από τη γραμμή του επωνυχιού ως το ελεύθερο άκρο.

3. Εφαρμόστε και στα **5 νύχια**, και πολυμερίστε το κάθε χέρι για 1 λεπτό (**κουμπί 3**) στη **CND® LED Lamp**.\*



4. Αφαιρέστε την κολλώδη επιστρώση με ένα nail pad εμποτισμένο με **καθαρό οινόπνευμα 97% ή 95%**.



5. Περιποιηθείτε τα νύχια και τον περιβάλλοντα μαλακό ιστό με **SOLAROIL® Nail & Cuticle Conditioner**, και προμηθεύστε την πελάτισσά σας με ένα μπουκαλάκι, για να περιποιηθείται και να ενυδατώνει καθημερινά τα νύχια της.



## Αφαίρεση από τα Νύχια των Χεριών

### ΒΗΜΑ 1:

## Αφαίρεση του **CND® SHELLAC®** Brand Nail Color

1. Παροτρύνετε την πελάτισσα να πλύνει τα χέρια της με σαπούνι και νερό, και να τα στεγνώσει με μια καθαρή πετσέτα.
2. Κάνετε μασάζ στα χέρια της πελάτισσας με **COOLBLUE®**, για να καθαρίσετε το δέρμα και να αποφύγετε την μετάδοση μικροβίων.
3. Τυλίξτε το κάθε δάχτυλο με ένα **CND® Foil Remover Wrap**.



- α. Εμποτίστε το βαμβακερό pad του Foil Remover Wrap με **CND® SHELLAC® Nourishing Remover**.



- β. Τοποθετήστε το wrap κάτω από το δάχτυλο, με την άκρη του βαμβακερού pad κάτω από το ελεύθερο άκρο του νυχιού.



- γ. Διπλώστε το βαμβακερό pad πάνω από την κορυφή του νυχιού.



- δ. Τυλίξτε το **CND® Foil Remover Wrap** γύρω από το δάχτυλο σταθερά, έτσι ώστε το βαμβακερό pad να κάνει πλήρη επαφή με την επιφάνεια του νυχιού.

\*Αν χρησιμοποιείτε τη **CND® UV Lamp**, πολυμερίστε για 2 λεπτά.

ε. Πιέστε στο επάνω κέντρο του foil, για να ασφαλίσετε.



4. Αφήστε το **CND® Foil Remover Wrap** στο δάκτυλο για **πέντε λεπτά**.



5. Σφίξτε και ασκήστε ελαφριά πίεση στο νύχι.

6. Με μια περιστροφική κίνηση, τραβήξτε το **CND® Foil Remover Wrap** και το προϊόν από το νύχι. Αν έχει μείνει στο νύχι μια σημαντική ποσότητα χρώματος **CND® SHELLAC®** (λόγω εκτεταμένης παραμονής στα νύχια ή άλλων ειδικών περιπτώσεων), ξανατυλίξτε το νύχι και αφήστε το **CND® SHELLAC® Nourishing Remover** να διεισδύσει για μερικά ακόμα λεπτά.



7. Εάν είναι απαραίτητο, τρίψτε το νύχι με ένα nail rad εμποτισμένο με **CND® SHELLAC® Nourishing Remover**, για να αφαιρέσετε τυχόν υπολείμματα.



## Εφαρμογή στα νύχια των ποδιών:

### ΒΗΜΑ 1:

## P.E.P.

1. **P (Perform a pedicure)**: Κάνετε ένα πεντικιούρ.

α. Πλύνετε τα πόδια της πελάτισσας με υγρό σαπούνι και ζεστό νερό, ή μουλιάστε τα σε μια λεκάνη του πεντικιούρ, με ένα προϊόν soak επιλογής σας από τη σειρά **SPAPEDICURE®**. Στεγνώστε με μια πετσέτα.

β. Αφαιρέστε το υπάρχον βερνίκι από το φυσικό νύχι, χρησιμοποιώντας ένα αφαιρετικό βερνικιού με βάση την ακετόνη (π.χ. **CND® SHELLAC® Nourishing Remover** ή **SCRUBFRESH®**) και ένα nail rad που δεν αφήνει χνούδι.



γ. Εάν είναι απαραίτητο, κόψτε το μήκος κάθε νυχιού με έναν νυχοκόπτη.

δ. Σχηματίστε το ελεύθερο άκρο κάθε νυχιού με την πλευρά των 240-grit της **Kanga™ File** ή του **Koala Buffer™**.



ε. Απλώστε μια μικρή ποσότητα **CuticleAway™** ομοιόμορφα γύρω από το επωνύχιο κάθε νυχιού.\*



\* Η στεγνή προετοιμασία (P.E.P.) είναι μια εξαιρετική επιλογή για τις πελάτισσες με φυσικά νύχια, στα οποία δεν δημιουργούνται πολλά πετσάκια μεταξύ των υπηρεσιών. Η εξάλειψη της υγρής περιποίησης των επωνυχιών, μπορεί να συντομεύσει το χρόνο υπηρεσίας και να αυξήσει την προσκόλληση για μερικές πελάτισσες.

στ. Σπρώξτε απαλά ένα **cuticle pusher** στην επιφάνεια του νυχιού προς το επωνύχιο και τις πλαϊνές πτυχώσεις, για να ανασηκώσετε τυχόν νεκρούς ιστούς. Αφαιρέστε το περίσσιο **CuticleAway™** από το νύχι, και με ένα **curette** απομακρύνετε τους νεκρούς ιστούς από το επωνύχιο και τα πλαϊνά.

ζ. Τρίψτε καλά τα νύχια με σαπούνι και ένα βρεγμένο βουρτσάκι, και μετά ξεπλύνετε με χλιαρό νερό για να αφαιρέσετε εντελώς το **CuticleAway™** και το σαπούνι. Στεγνώστε με μια πετσέτα.

η. Με ένα κοφτάκι επωνυχιού αφαιρέστε τυχόν χαλαρωμένους νεκρούς ιστούς και παρανυχίδες. Να είστε προσεκτικοί όταν αφαιρείτε τα πετσάκια, ώστε να προστατεύετε τις σφραγίσεις του νυχιού. Ποτέ να μην κόβετε ζωντανό ιστό, γιατί μπορεί να προκληθεί μόλυνση.



2. **E (Eliminate surface contaminants)**: Εξαλείψτε τους παράγοντες μόλυνσης και **P (Purify nail plate layers)**: Καθαρίστε την επιφάνεια του νυχιού.

α. Καθαρίστε καλά και αφυδατώστε προσωρινά την επιφάνεια του νυχιού με το **SCRUBFRESH®** και ένα nail rad που δεν αφήνει χνούδι. Σπρώξτε απαλά τις πλαϊνές πτυχώσεις και τρίψτε καλά, ώστε να βεβαιωθείτε πως όλες οι περιοχές του νυχιού είναι εντελώς καθαρές.



## ΒΗΜΑ 2:

# Εφαρμογή του **CND® SHELLAC®** Base Coat

1. Ανακινήστε δυνατά το μπουκαλάκι.

2. Εφαρμόστε μια λεπτή στρώση **CND® SHELLAC® Base Coat** σε κάθε ελεύθερο άκρο και επιφάνεια νυχιού.



- α. Τραβήξτε το πινέλο από το μπουκάλι και στραγγίξτε τις δυο πλευρές στον λαιμό του μπουκαλιού, για να απομακρύνετε το παραπανήσιο υλικό και να "ανοίξετε" τις τρίχες του πινέλου.
- β. Με το πινέλο, απλώστε μια λεπτή γραμμή base coat κατά μήκος του ελεύθερου άκρου του νυχιού, για να σφραγίσετε και να εξασφαλίσετε πλήρη κάλυψη.
- γ. Βουτήξτε το πινέλο μέσα στο μπουκάλι, ώστε να το καλύψετε πλήρως με base coat. Τραβήξτε το έξω και συγκεντρώστε μια ποσότητα υλικού στη μια πλευρά του πινέλου, αρκετή ώστε να δημιουργήσετε την στρώση του base coat. Ισιώστε και στραγγίξτε την άλλη πλευρά του πινέλου, στην αντίθετη πλευρά του λαιμού του μπουκαλιού.
- δ. Τοποθετήστε το πινέλο στο κέντρο του νυχιού και απλώστε προς τα κάτω, ως το άκρο.
- ε. Σπρώξτε απαλά το πινέλο προς τα πάνω, προς την περιοχή του επωνυχίου, φροντίζοντας να αφήσετε ελεύθερο ένα ελάχιστο περιθώριο. Στη συνέχεια, γλυστρίστε το πινέλο προς τα κάτω, ως το ελεύθερο άκρο, για να ολοκληρώσετε την κάλυψη του κέντρου του νυχιού.
- στ. Περιστρέψτε το δάκτυλο του ποδιού προς τα δεξιά, και τραβήξτε προς τα πίσω το πλαϊνό τοίχωμα, ώστε η αριστερή πλευρά του νυχιού να είναι πλήρως ορατή.
- ζ. Με την αριστερή γωνία του πινέλου εφαρμόστε το base coat στην αριστερή πλευρά του νυχιού, ακολουθώντας το περίγραμμα του πλαϊνού τοίχωματος όσο το δυνατό πιο στενά, από τη γραμμή του επωνυχίου ως το ελεύθερο άκρο.
- η. Περιστρέψτε το δάκτυλο του ποδιού προς τα αριστερά, και τραβήξτε προς τα πίσω το πλαϊνό τοίχωμα, ώστε η δεξιά πλευρά του νυχιού να είναι πλήρως ορατή.

θ. Με τη δεξιά γωνία του πινέλου, εφαρμόστε το base coat στη δεξιά πλευρά του νυχιού, ακολουθώντας το περίγραμμα του πλαϊνού τοίχωματος όσο το δυνατό πιο στενά, από τη γραμμή του επωνυχίου ως το ελεύθερο άκρο.

3. Εφαρμόστε και στα **5 νύχια**, και πολυμερίστε το κάθε πόδι για 10 δευτερόλεπτα (**κουμπι 1**) στη **CND® LED Lamp**.\* Μη σκουπίσετε την κολλώδη επίστρωση μετά τον πολυμερισμό.



## ΒΗΜΑ 3:

# Εφαρμογή του **CND® SHELLAC®** Color Coat

1. Ανακινήστε δυνατά το μπουκαλάκι.

2. Εφαρμόστε μια λεπτή στρώση **CND® SHELLAC® Color Coat** στο ελεύθερο άκρο και την επιφάνεια του νυχιού. (Αυτή η στρώση θα είναι ελαφρώς ημι-διαφανής, αν εφαρμοστεί σωστά).



- α. Τραβήξτε το πινέλο από το μπουκάλι και στραγγίξτε τις δυο πλευρές στο λαιμό του μπουκαλιού, για να απομακρύνετε το παραπανήσιο υλικό και να "ανοίξετε" τις τρίχες του πινέλου.
- β. Με το πινέλο, απλώστε μια λεπτή γραμμή χρώματος κατά μήκος του ελεύθερου άκρου, για να σφραγίσετε και να εξασφαλίσετε πλήρη κάλυψη.
- γ. Βουτήξτε το πινέλο μέσα στο μπουκάλι, ώστε να το καλύψετε πλήρως με χρώμα. Τραβήξτε το έξω και συγκεντρώστε μια ποσότητα υλικού στη μια πλευρά του πινέλου, αρκετή για να δημιουργήσετε την πρώτη στρώση χρώματος. Ισιώστε και στραγγίξτε την άλλη πλευρά του πινέλου, στην αντίθετη πλευρά του λαιμού του μπουκαλιού.
- δ. Τοποθετήστε το πινέλο στο κέντρο του νυχιού και απλώστε προς τα κάτω, ως το άκρο.
- ε. Σπρώξτε απαλά το πινέλο προς τα πάνω (προς το επωνύχιο), φροντίζοντας να αφήσετε ελεύθερο ένα ελάχιστο περιθώριο. Στη συνέχεια, γλυστρίστε το πινέλο προς τα κάτω, ως το ελεύθερο άκρο, για να ολοκληρώσετε την κάλυψη του κέντρου του νυχιού.

\*Αν χρησιμοποιείτε τη **CND® UV Lamp**, πολυμερίστε για 10 δευτερόλεπτα.

στ. Περιστρέψτε το δάκτυλο του ποδιού προς τα δεξιά, και τραβήξτε προς τα πίσω το πλαϊνό τοίχωμα, ώστε η αριστερή πλευρά του νυχιού να είναι πλήρως ορατή.

ζ. Με την αριστερή γωνία του πινέλου εφαρμόστε το χρώμα στην αριστερή πλευρά του νυχιού, ακολουθώντας το περίγραμμα του πλαϊνού τοιχώματος όσο το δυνατό πιο στενά, από τη γραμμή του επωνυχιού ως το ελεύθερο άκρο.

η. Περιστρέψτε το δάκτυλο του ποδιού προς τα αριστερά, και τραβήξτε προς τα πίσω το πλαϊνό τοίχωμα, ώστε η δεξιά πλευρά του νυχιού να είναι πλήρως ορατή.

θ. Με τη δεξιά γωνία του πινέλου, εφαρμόστε το χρώμα στη δεξιά πλευρά του νυχιού, ακολουθώντας το περίγραμμα του πλαϊνού τοιχώματος όσο το δυνατό πιο στενά, από τη γραμμή του επωνυχιού ως το ελεύθερο άκρο.

3. Εφαρμόστε και στα 5 νύχια, και πολυμερίστε το κάθε πόδι για 1 λεπτό (**κουμπί 2S**) στη **CND® LED Lamp**.\* Μη σκουπίσετε την κολλώδη επίστρωση μετά τον πολυμερισμό.



4. Εφαρμόστε μια δεύτερη λεπτή στρώση χρώματος στην επιφάνεια του νυχιού. Η στρώση αυτή θα παρέχει πρόσθετη κάλυψη και χρώμα, τελειοποιώντας έτσι τα πολύ μικρά κενά σε κάθε στρώση.



5. Εφαρμόστε και στα 5 νύχια, και πολυμερίστε το κάθε πόδι για 1 λεπτό (**κουμπί 2S**) στη **CND® LED Lamp**.\* Μη σκουπίσετε την κολλώδη επίστρωση μετά τον πολυμερισμό.

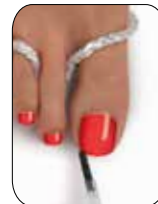


#### ΒΗΜΑ 4:

## Εφαρμογή του **CND® SHELLAC® XPRESS5™** Top Coat

1. Ανακινήστε δυνατά το μπουκαλάκι.

2. Εφαρμόστε μια λεπτή στρώση **CND® SHELLAC® XPRESS5™** Top Coat στο ελεύθερο άκρο και την επιφάνεια των 5 νυχιών του ενός ποδιού.



α. Τραβήξτε το πινέλο από το μπουκάλι και στραγγίξτε τις δυο πλευρές στον λαιμό του μπουκαλιού, για να απομακρύνετε το παραπανήσιο top coat και να "ανοίξετε" τις τρίχες του πινέλου.

β. Απλώστε μια λεπτή γραμμή top coat κατά μήκος του ελεύθερου άκρου, για να σφραγίσετε και να εξασφαλίσετε πλήρη κάλυψη.

γ. Βουτήξτε το πινέλο μέσα στο μπουκάλι, για να το καλύψετε πλήρως με top coat. Τραβήξτε το έξω και συγκεντρώστε μια ποσότητα στη μια πλευρά του πινέλου, αρκετά μεγάλη ώστε να δημιουργήσετε τη στρώση του top coat. Ισιώστε και στραγγίξτε την άλλη πλευρά του πινέλου, στην αντίθετη πλευρά του λαιμού του μπουκαλιού.

δ. Τοποθετήστε το πινέλο στο κέντρο του νυχιού και απλώστε το top coat προς τα κάτω, ως το άκρο.

ε. Σπρώξτε απαλά το πινέλο προς τα πάνω (προς το επωνύχιο), φροντίζοντας να αφήσετε ελεύθερο ένα ελάχιστο περιθώριο. Μετά γλυστρίστε το πινέλο προς το ελεύθερο άκρο, για να ολοκληρώσετε την κάλυψη του κέντρου του νυχιού.

στ. Περιστρέψτε το δάκτυλο του ποδιού προς τα δεξιά, και τραβήξτε προς τα πίσω το πλαϊνό τοίχωμα, ώστε η αριστερή πλευρά του νυχιού να είναι πλήρως ορατή.

ζ. Με την αριστερή γωνία του πινέλου εφαρμόστε το top coat στην αριστερή πλευρά του νυχιού, ακολουθώντας το περίγραμμα του πλαϊνού τοιχώματος όσο το δυνατό πιο στενά, από τη γραμμή του επωνυχιού ως το ελεύθερο άκρο.

η. Περιστρέψτε το δάκτυλο του ποδιού προς τα αριστερά και τραβήξτε προς τα πίσω το πλαϊνό τοίχωμα, ώστε η δεξιά πλευρά του νυχιού να είναι πλήρως ορατή.

\*Αν χρησιμοποιείτε τη **CND® UV Lamp**, πολυμερίστε για 2 λεπτά.



θ. Με τη δεξιά γωνία του πινέλου, εφαρμόστε το top coat στη δεξιά πλευρά του νυχιού, ακολουθώντας το περίγραμμα του πλαϊνού τοιχώματος όσο το δυνατό πιο στενά, από τη γραμμή του επωνυχίου ως το ελεύθερο άκρο.

3. Εφαρμόστε και στα 5 νύχια, και πολυμερίστε το κάθε πόδι για 1 λεπτό (κουμπί 3) στη **CND® LED Lamp.\***



4. Αφαιρέστε την κολλώδη επίστρωση με ένα nail rad εμποτισμένο με **καθαρό οινόπνευμα 97% ή 95%**.

5. Περιποιηθείτε τα νύχια και τον περιβάλλοντα μαλακό ιστό με **SOLAROIL®** και προμηθεύστε την πελάτισσά σας με ένα μπουκαλάκι, για να περιποιείται και να ενυδατώνει καθημερινά τα νύχια της.



## Αφαίρεση από τα νύχια των ποδιών:

### ΒΗΜΑ 1:

## Αφαίρεση του **CND® SHELLAC®** Brand Nail Color

1. Πλύνετε τα πόδια της πελάτισσας με υγρό σαπούνι και ζεστό νερό, ή μουλιάστε τα σε ένα λεκανάκι του πεντικιούρ με το προϊόν **SPAPEDICURE®** soak της επιλογής σας. Σκουπίστε με μια καθαρή πετσέτα.
2. Κάνετε μασάζ με **COOLBLUE®** στα πόδια, για να καθαρίσετε το δέρμα και να αποφύγετε τη μετάδοση μικροβίων.
3. Τυλίξτε το μεγάλο δάκτυλο του ποδιού με ένα **CND® Foil Remover Wrap** και τα μικρότερα δάκτυλα με βαμβάκι και αλουμινοχαρτο.



### Για να χρησιμοποιήσετε το wrap:

- α. Εμποτίστε το βαμβακερό rad του **CND® Foil Remover Wrap** με **CND® SHELLAC® Nourishing Remover**.
- β. Τοποθετήστε το wrap κάτω από το δάκτυλο του ποδιού, με την άκρη του βαμβακερού rad κάτω από το ελεύθερο άκρο του νυχιού.
- γ. Διπλώστε το βαμβακερό rad πάνω από την κορυφή του νυχιού και τυλίξτε γύρω από το δάκτυλο, ώστε να είναι σφιχτό αλλά άνετο.



- δ. Πιέστε και ενώστε το επάνω κέντρο του foil για να το ασφαλίσετε.

### Για να χρησιμοποιήσετε βαμβάκι και αλουμινοχαρτο:

- α. Εμποτίστε το βαμβάκι με **CND® SHELLAC® Nourishing Remover**.
  - β. Τοποθετήστε το βαμβάκι σε κάθε μικρό δάκτυλο του ποδιού.
  - γ. Κόψτε ένα κομμάτι αλουμινοχαρτο αρκετά μεγάλο για να τυλίξετε και τα 4 μικρότερα δάκτυλα.
  - δ. Τοποθετήστε το αλουμινοχαρτο κάτω από τα δάκτυλα και τυλίξτε τα, για να ασφαλίσετε το βαμβάκι στη θέση του.
4. Αφήστε το Foil Wrap και το βαμβάκι/αλουμινοχαρτο στα δάκτυλα των ποδιών για 5 λεπτά.
  5. Πιάστε κάθε δάκτυλο ξεχωριστά και ασκήστε ελαφριά πίεση στο νύχι του ποδιού.
  6. Κάνοντας μια περιστροφική κίνηση, τραβήξτε το **CND® Foil Remover Wrap** ή το βαμβάκι και αλουμινοχαρτο από το νύχι. Αν έχει μείνει μια σημαντική ποσότητα χρώματος **CND® SHELLAC®** (λόγω εκτεταμένης παραμονής στα νύχια ή άλλων ειδικών περιπτώσεων), ξανατυλίξτε το νύχι και αφήστε το **CND® SHELLAC® Nourishing Remover** να διεισδύσει λίγα λεπτά ακόμα.
  7. Αν είναι απαραίτητο, τρίψτε το νύχι με ένα nail rad εμποτισμένο με **CND® SHELLAC® Nourishing Remover**, για να απομακρυνθούν τυχόν υπολείμματα.

### ΑΠΑΡΑΙΤΗΤΑ ΠΡΟΪΟΝΤΑ

**COOLBLUE®**

**CND® SHELLAC® Nourishing Remover**

**CuticleAway™**

**SCRUBFRESH®**

**CND® Files & Buffers**

**CND® SHELLAC® Base Coat**

**CND® SHELLAC® Color Coat**

**CND® SHELLAC® XPRESS5™ Top Coat**

**CND® Foil Remover Wraps**

Καθαρό Οινόπνευμα 95% ή 97%

**SOLAROIL®**

\* Αν χρησιμοποιείτε τη **CND® UV Lamp**, πολυμερίστε για 2 λεπτά.

## **ΑΠΑΡΑΙΤΗΤΑ ΑΞΕΣΟΥΑΡ/ΕΞΟΠΛΙΣΜΟΣ**

**CND®** LED Lamp

Πετσέτες χεριών

Βαμβάκι & Αλουμινόχαρτο

Nail pads που δεν αφήνουν χνούδι

Cuticle pusher

Πενσάκι νυχιών

Νυχοκόπτης

Curette

Σαπούνι χεριών